

暮らしやすいに泊まれる宿

ゲストハウスcarpe広島己斐

: 8 1 - 7 0 - 5 4 2 3 - 0 0 8 0

宾馆 carpe 広島己斐

E-mail:carpehiroshimakoi@yahoo.co.jp

投宿費用

共同房	1天	1,800~2,700JPY/1人
共同房	3天	7,000JPY/1人
单独租房(4人利用)	1天	8,000JPY/1间房
单独租房(3人利用)	1天	7,500JPY/1间房
单独租房(1~2人利用)	1天	7,000JPY/1间房
共同房(长期利用)	1天	1,500JPY/1天(*30天以上)

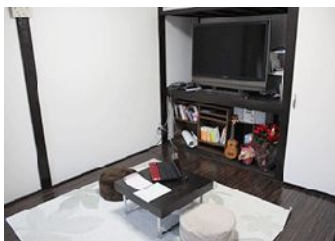


【男女不分房间】



【女性专用】

馆内设施》



【客厅】



【厨房】

- 免费提供 ... Wifi、共用电脑、厨房用品、洗澡间、咖啡、茶水
- 付费提供 ... 洗衣机(200JPY/1次)、毛巾(200JPY/1条)、矿泉水(100JPY/1瓶)

访问》 从JR西広島火车站走到大约1分钟！！

从JR広島火车站乘坐火车大约7分钟

从広島机场坐公车到広島市内需要1个小时，然后转坐市内电车约20分钟

《旅游向导》 MAP (http://guesthousecarpe.net/?page_id=9)

坐市内电车到和平公园约20分钟

坐火车和客船到宮島约50分钟

《预订》 入房时间16:00~22:00、退房时间8:00~11:00

网站 ... <http://guesthousecarpe.net/> 电子邮件 ... carpehiroshimakoi@yahoo.co.jp

您预订时，请用日语或英文预订。结帐时只能用JPY。请您理解。