

暮らしのように泊まれる宿

ゲストハウスcarpe広島己斐

: 8 1 - 7 0 - 2 6 1 4 - 5 2 7 4

宾馆 carpe 広島己斐

E-mail:carpehiroshimakoi@yahoo.co.jp

投宿費用

共同房	1天	1,800~2,700JPY/1人
单独租房(4人利用)	1天	8,000~10,000JPY/1间房
单独租房(3人利用)	1天	7,500~10,000JPY/1间房
单独租房(1~2人利用)	1天	7,000~10,000JPY/1间房
共同房(长期利用)	1天	1,500JPY/1天(*31天以上)

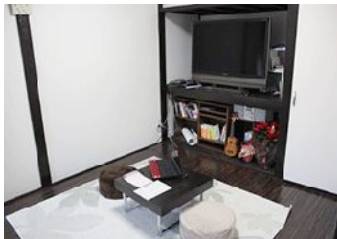


【男女不分房间】



【女性专用】

馆内设施 >>



【客厅】



【厨房】

免费提供 ... Wifi、共用电脑、厨房用品、洗澡间、咖啡、茶水

付费提供 ... 洗衣机(200JPY/1次)、毛巾(200JPY/1条)、矿泉水(100JPY/1瓶)

访问 >> 从JR西広島火车站走到大约1分钟!!

从JR広島火车站乘坐火车大约8分钟

从広島机场坐公车到広島市内需要1个小时,然后转坐市内电车约15分钟

<<旅游向导>> MAP (http://guesthousecarpe.net/?page_id=9)

坐市内电车到和平公园约15分钟

坐火车和客船到宫岛约40分钟

<<预订>> 入房时间16:00~22:00、退房时间 ~11:00

网站 ... <http://guesthousecarpe.net/> 电子邮件 ... carpehiroshimakoi@yahoo.co.jp

您预订时,请用日语或英文预订。结帐时只能用JPY。请您理解。